

Un descarrilament a Sitges deixa els lleidatans sense Rodalies a les línies R13 i R14

Una altra incidència a Gelida va tallar la circulació de trens d'alta velocitat entre Lleida i Barcelona

La totalitat dels trens de les línies R13 i R14, amb origen i destí Lleida, es van veure afectats ahir al matí pel descarrilament, a l'estació de Sitges, d'un Talgo València-Barcelona que viatjava sense passatgers.

Lleida
REDACCIÓ

Els fets van passar ahir vora les 09.50 hores per causes que s'estan investigant i va obligar a interrompre la circulació entre Garraf i Vilanova, la qual cosa va afectar a tots els trens de les línies de rodalia R2 Sud, R13, R14, R15, R16 i R17 i als de Llarga Distància que circulen per via convencional. Al tren accidentat viatjaven només dos maquinistes, que van resultar il·lesos, segons els Bombers.

Davant la incidència, Renfe va prestar servei en trens de Rodalies fins a Castelldefels i, per a facilitar la mobilitat dels viatgers, va posar en marxa un servei d'autobusos des d'aquesta estació fins a Vilanova i la Geltrú. La línia R12, entre Lleida i Barcelona, no es va veure afectada en tenir pas per Manresa. Pel que fa als viatgers d'Intercity del Corredor Mediterrani, se'ls va oferir el viatge en trens de llarga distància. Per solventar el pro-

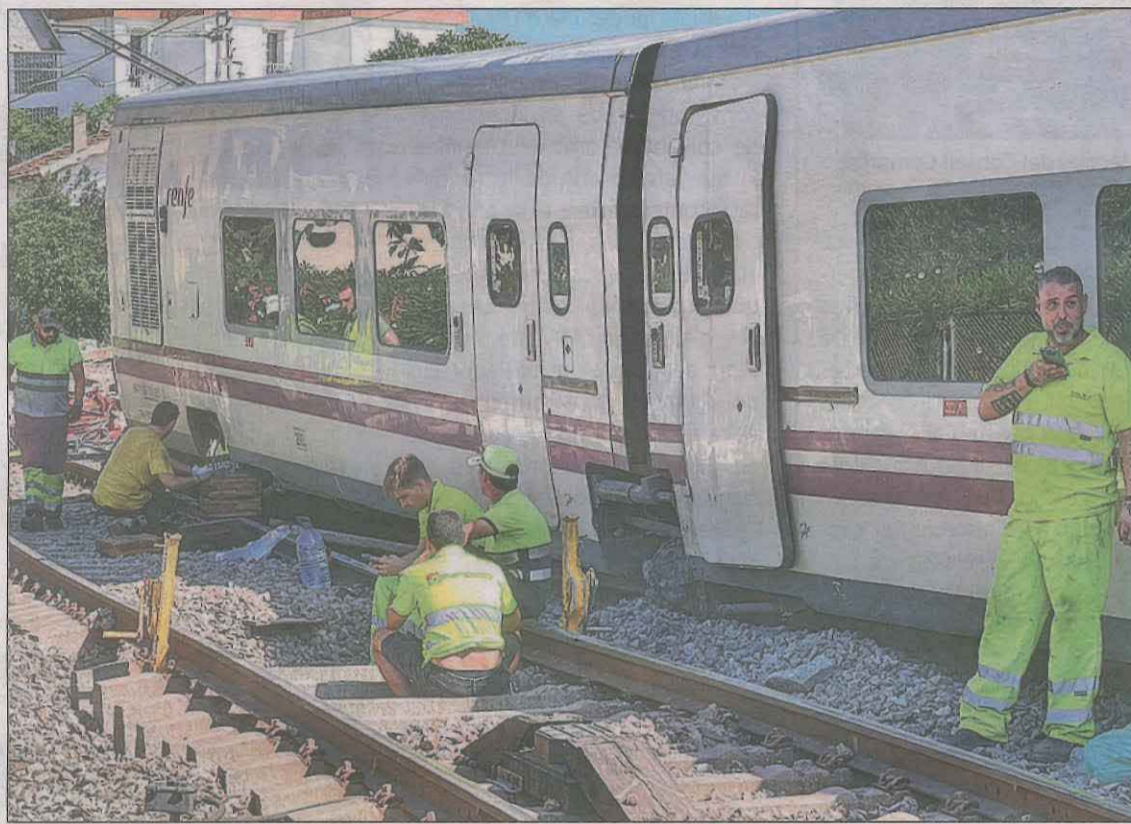


FOTO: ACN / Operaris treballant al lloc del descarrilament del tren

blema, Renfe va activar equips humans i material per a procedir a tasques d'encarrilament del tren Talgo. Per la seva part, ADIF va procedir a reparar els danys produïts en aquesta via, per a restaurar poder el servei al més aviat possible.

Renfe va informar que, en ser

ahir un dia festiu, és difícil calcular el nombre de passatgers que es van veure afectats per aquesta incidència, a la qual es va sumar un problema en la senyalització del canvi d'agulles a Gelida, a l'Alt Penedès. Aquesta incidència va fet tallar la circulació dels trens d'alta velocitat entre Sant Vicenç dels

Horts i Vilafranca del Penedès ahir al matí. L'afectació, al canvi d'agulles, va afectar els trens de llarga distància d'alta velocitat del trajecte entre les estacions de Lleida-Pirineus i Barcelona Sants. A conseqüència, els trens van acumular retard, però a les dues de la tarda es va reobrir la circulació.

Diversos accidents a Tarroja de Segarra, Artesa de Segre i Miralcamp

Les carreteres lleidatanes es van veure afectades ahir per diversos accidents de trànsit. El primer va tenir lloc a Tarroja de Segarra, a les nou del matí, quan un turisme va sortir de la via a la L-311. En conseqüència, el conductor va resultar ferit lleu. D'altra banda, a la una del migdia, a la C-14, en el seu pas per Artesa de Segre, un turisme i una moto van col·lidir, però els ocupants van sortir il·lesos. Finalment, a un quart de vuit del vespre, un cotxe va sortir-se de la via a la L-200, a Miralcamp.

Detenen dues persones per vendre drogues en una discoteca

Els agents de la Guàrdia Urbana de Lleida van detenir, entre la nit de dilluns a la matinada de dimarts, dues persones com a presumptes autores d'un delicte contra la salut pública respectivament. Els fets van passar en una discoteca situada al carrer Ivars d'Urgell.

Un vehicle arrenca una canonada i causa una fuga de gas a la Pobla

Un turisme va causar una fuga de gas, a les cinc de la tarda, al carrer de la Riba de la Pobla de Segur. El vehicle va passar per la via, rosant la paret, i va arrencar una canonada de gas, segons van informar els Bombers, que van fer les primeres tasques a l'espera del tècnic.

Els Agents Rurals rescaten una cigonya ferida a Ivars d'Urgell

Els Agents Rurals van recollir ahir una cigonya (*Ciconia ciconia*) a Ivars d'Urgell (Pla d'Urgell) gràcies a l'avis d'un ciutadà. L'animal no podia aixecar el vol perquè tenia una ala trencada. Davant aquesta situació, els efectius del cos van traslladar aquesta au protegida al Centre de Fauna Vallcalent, del Departament d'Acció Climàtica, per a la seva recuperació.



FOTO: A.R. / Un efectiu dels Agents Rurals sosté la cigonya ferida

Activen el nivell de perill molt alt del Pla Alfa en set comarques de la demarcació

Les altes temperatures de la jornada d'ahir van fer que el cos d'Agents Rurals activés el nivell 2 (perill alt/molt alt) del Pla Alfa al Segrià, Noguera, Urgell, Pla d'Urgell, Solsonès, les Garrigues i Segarra. És a dir, a la meitat de les comarques de la demarcació. D'altra banda, van activar el nivell 1 (perill moderat/alt) al Pallars Jussà i a Alt Urgell. La previsió per avui és la mateixa. Per

part seva, l'Aemet va pronosticar per a avui calor de 37 graus a la depressió central de Lleida. Amb l'activació del nivell 2 del Pla Alfa queden regulades o suspeses la major part d'activitats amb risc d'incendi, entre les quals destaquen la crema de restes vegetals, focs d'esbarjo, fognets de gas, pirotècnia i barbacoes. A més, també es regulen les tasques agrícoles.