

# SEGRE

ÉS NOTÍCIA | pàg. 3

Les Borges i la Seu, amb la taxa d'escombraries més cara, i Tremp i Mollerussa, entre les més barates



ESPORTS | pàg. 22

El Barça firma un altre pírric empat a Cadis i s'allunya encara més dels llocs del capdavant de la Lliga

DIVENDRES 24 DE SETEMBRE DEL 2021

Número 14.259 · Any XL 1,50 €



www.segre.com

## Un cotxe desfrenat cau al riu a Pardinyes amb dos nadons i els pares a dins

**Sans i estalvis** || La ràpida actuació de diverses persones que es van llançar a l'aigua els va salvar la vida

**Donar menjar als ànecs** || Havien anat a veure els animals i al marxar es va produir l'estrany accident

**Ajuda** || Escaladors del rocòdrom i un mosso fora de servei, vitals per treure els nens



Els pares, ja canviats de roba, observen el cotxe encara submergit.

MAITE MONNÉ

GUIA | 33



## La Mercè i els bolets omplen el Pirineu

La brama dels cérvols al Pirineu, atractiu turístic.

M.G.

COMARQUES | 12

## Puigdemont, detingut a Itàlia per ordre del Suprem espanyol

L'expresident anava a un acte cultural a Sardenya

El 130è president de la Generalitat i eurodiputat, Carles Puigdemont, sobre el qual pesa una ordre de captura dictada pel Tribunal Suprem, va ser detingut ahir a Sardenya (Itàlia), on havia d'assistir a una trobada cultural a l'Alguer.



PANORAMA | 17

## Mor un operari al caure quan instal·lava plaques solars en una firma de Golmés

Un operari de 53 anys, veí de Vilanova de Bellpuig, va morir ahir al migdia en un accident laboral en una empresa hortofructícola de Golmés.

COMARQUES | 14

### TRÀNSIT

**Detingut el xòfer, ebri i amb el carnet retirat, que va atropellar un ciclista**

LLEIDA | 9

### LLEIDA CIUTAT

**La Urbana dobla servei per evitar botellons per les Festes de la Tardor**

LLEIDA | 8

### SALUT

**Polèmica a Aran sobre la vacunació d'un responsable sanitari**

COMARQUES | 11

**iLerDent**

Institut Dental

973 28 11 11  
C/ Germanetes 2  
25002 Lleida

## GARANTIA ILERDENT

MÀXIMA PRECISIÓ DE DIAGNÒSTIC I SIMULACIÓ DE RESULTATS, TECNOLOGIA 3D

ET GARANTIM L'ESTUDI AMB ELS MILLORS EQUIPS I SOFTWARES DE RADIODIAGNÒSTIC I DE SIMULACIÓ DIGITAL, TECNOLOGIA 3D



PROMOS GRATIS  
www.ilerdent.com

Els rebuts de les escombraries varien en més de 40 euros segons el municipi en què es resideixi. Això és així tenint en compte només els setze municipis més poblats. Si s'amplia l'espectre, les diferències augmenten i la factura va dels 85 de Mollerussa als 148 d'Oliana, per exemple. Els sistemes de recollida o el nivell de reciclatge són algunes causes.

MEDI AMBIENT ORDENANCES

# Més de 40 € de diferència al rebut de les escombraries dels principals municipis

Les Borges i la Seu, els més cars, i Tremp i Mollerussa, entre els 'barats'

H. CULLERÉ/J.M.A/M.M.B.

LLEIDA | Tots els ajuntaments estan immersos aquestes setmanes en la preparació de les ordenances per al 2022, que fixaran els preus públics dels principals serveis. Tanmateix, ho fan amb barems molt dispars. En el cas de la recollida de residus, hi ha diferències de 40 i 50 euros entre els rebuts de les escombraries que giren els ajuntaments de municipis de Lleida amb més de 5.000 habitants. Són setze localitats en total i el rebut de les escombraries que paguen els veïns va dels 88 euros de Bellpuig (5.218 habitants, encara que els de l'agregat de Seana paguen 44 euros a l'any) fins als 132,5 euros de les Borges Blanques (6.173 veïns). En aquest cas, són 44,5 euros de diferència. Si es té en compte el rebut mitjà a Lleida ciutat, de 78,66 euros, segons la Paeria, la diferència és de 53,84 euros. La resta de municipis d'aquest rànquing se situa per sota de la capital de les Garrigues i 7 dels 15 restants superen els 100 euros per habitatge a l'any. Són la Seu d'Urgell (129,42 euros per habitatge); Balaguer (128,13 euros); Almacelles (126 euros); Cervera (113 euros) i Guissona (113 euros); Vielha (110 euros) i Alcarràs (106,16 euros). Per sota dels 100 euros se situen Tremp, al tram alt (99,74 euros), i Mollerussa, al baix (85,57). Entremig hi ha Alpicat; Tàrraga; Agramunt; Solsona, Bellpuig i Lleida, on hi ha notables diferències d'acord amb la categoria dels carrers (vegeu el desglossament superior). Precisament, la Paeria debat ara pujar la taxa de recollida de residus de cara al 2022 (vegeu la pàgina 6).

PREU SOLIDARI

Almenys Aran, la Segarra i el Jussà apliquen el mateix preu als veïns de tots els municipis

En els casos de Tremp, Vielha, Cervera i Guissona, d'altra banda, els preus són solidaris per a tota la comarca o a Aran, ja que el servei el gestionen els consells. Fora del rànquing dels de més de 5.000 habitants hi ha rebuts més cars com és el cas de Ponts, on arriba fins als 144 euros, o bé Oliana, amb 148,24 euros.

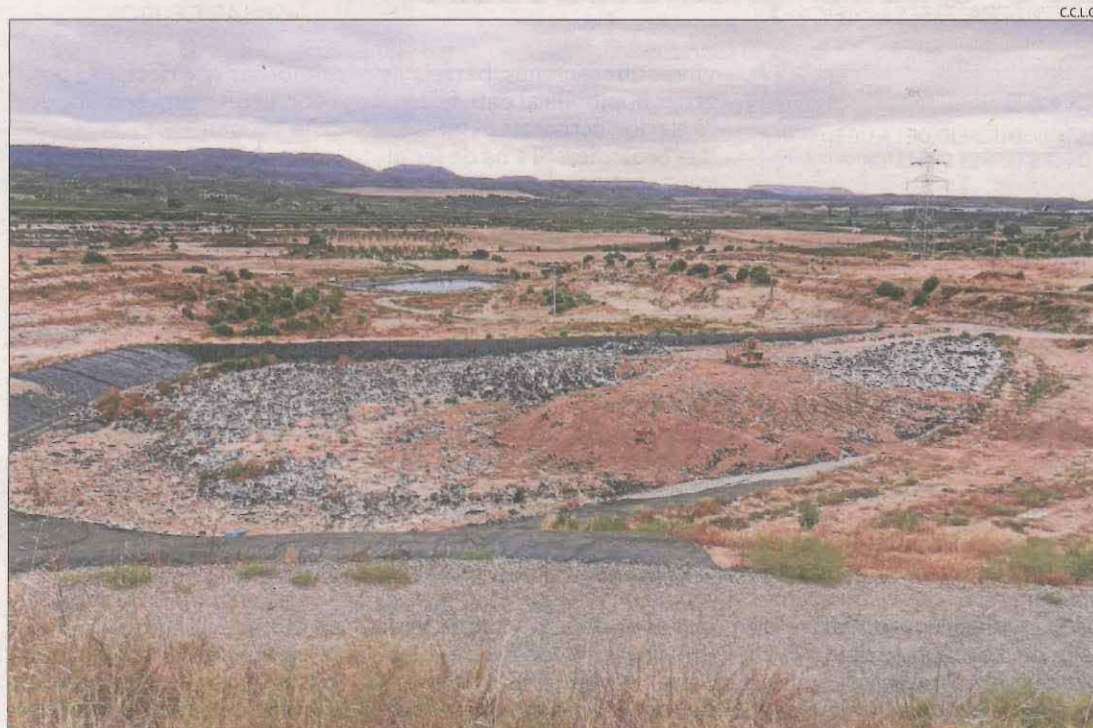


I CLAUS	
<b>Causes de la diferència</b> ■ La introducció de nous sistemes de recollida, com el porta a porta (Agramunt és un dels últims casos) o les penalitzacions de la Generalitat per reciclar poc expliquen en part els rebuts més cars.	<b>Porta a porta</b> ■ A Lleida hi ha cinquanta municipis, que sumen una població de més de 80.000 persones, que han implantat el porta a porta. El pròxim a incorporar-s'hi serà Baix Pallars, que ho farà el dia 4 d'octubre.

ELS EXEMPLES



Contenidors al carrer Alcalde Pujol de Lleida, de categoria Especial entre els números 2 i 10.



L'abocador de les Borges, que es va haver d'ampliar fa dos anys per falta de capacitat.

ORDENANCES

**El cas de la capital: de 23 a 120 euros segons els carrers**

■ L'ordenança de la recollida d'escombraries de Lleida estableix una distinció per al cobrament del rebut de la brossa segons la categoria del carrer i n'identifica fins a set, numerades de l'1 a la 6 i una categoria Especial, on el rebut és més car i assoleix els 120,50 euros. Al costat oposat hi ha els carrers de categoria 6 i el rebut és de 23,75 euros. Segons la Paeria, el rebut mitjà és de 78,66 euros. El porta a porta (Ciutat Jardí, Pardinyes i Balàfia) no implica encara diferències. La Paeria estudia actualment pujar la taxa de cara al 2022 (vegeu pàg. 6).

RECICLATGE

**El porta a porta encarrirà el cost a les Garrigues**

■ El consell de les Garrigues treballa per implantar la recollida d'escombraries porta a porta a primers del 2022 a Arbeca, Juneda, Cervià, Puiggròs i la Floresta i perfeccionar-lo a la Granadella i el Cogul, on ja s'aplica. Durant el que queda d'any, es preveu arribar a un acord amb l'empresa Jaume Oró, encarregada del servei, per harmonitzar preus, ja que el nou sistema implicarà una pujada. En l'actualitat, el cost del rebut de les escombraries oscil·la entre els 65 i 80 euros anuals, tot i que a les Borges Blanques és de 132,5 euros.