

Els comuns pregunten per l'estudi sobre la qualitat de l'aire i acústica

El grup d'En Comú Podem (ECP) a la Diputació de Lleida ha preguntat a la presidència de la Diputació de Lleida, a través d'una pregunta registrada aquesta setmana, per la participació que ha tingut la institució en la Comissió per a l'estudi dels efectes de la qualitat de l'aire i les immissions acústiques i electromagnètiques, aprovada per la Generalitat a l'octubre de 2018.

Aquest organisme s'havia d'encarregar d'analitzar les conseqüències de la qualitat de l'aire sobre la salut i el medi ambient, així com de difondre estudis per conscienciar la població, i comptava amb la participació de les quatre diputacions catalanes. La diputada d'ECP, Elena Ferre, demana conèixer "quina representació ha tingut la Diputació de Lleida en aquesta comissió i quines aportacions hi ha fet".



Foto: Núria García / Convocats per Asaja i l'Ajuntament de Bovera, ahir es va escenificar una reunió de la Taula Sectorial que s'ha aplaçat dos cops

Tallen la C-12 a Flix per quart diumenge consecutiu per exigir ajudes pel Filomena

Lleida
REDACCIÓ

Els pagesos afectats pels danys del temporal Filomena del passat mes de gener van tornar a tallar ahir la carretera C-12 per

quart diumenge consecutiu per reclamar les ajudes directes que afirmen que va prometre el Departament d'Agricultura. Convocats per Asaja i l'Ajuntament de Bovera, els participants en la pro-

testa van escenificar, a mode de performance, la reunió de la Taula Sectorial que ha de servir per tramitar aquestes ajudes. Segons va explicar el president d'Asaja, Pere Roqué, aquesta reunió de la

sectorial s'ha aplaçat dos vegades. L'afectació del Filomena a les oliveres de les Garrigues i la Ribera d'Ebre va ser de 40.000 hectàrees amb especials danys a Bovera, Bellaguarda i la Granadella.

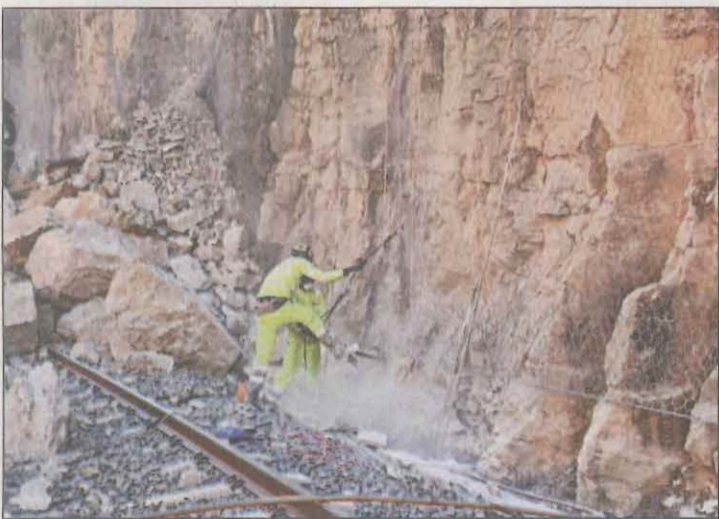


FOTO: FGC / Els operaris treballen a la zona de l'esllavissada

Continuen els treballs per estabilitzar el talús a la línia Lleida-la Pobla de Segur

Els treballs per estabilitzar el talús d'on divendres es va produir una esllavissada a la línia de tren de Lleida-La Pobla de Segur van continuar tot el cap de setmana i continuaran els propers dies. Abans de poder retirar les pedres i la runa que van caure a la via cal estabilitzar el talús. Per poder retirar el tren caldrà que, prèviament, es netegi totalment la via. La topada de la màquina es va produir divendres poc des-

prés de les sis del matí contra una esllavissada de roques que havia caigut al mig de la via. El xoc no va provocar ferits i en aquell moment només hi havia al tren el maquinista i un passatger. Els fets van passar entre les estacions de Santa Linya i Àger, en un punt protegit amb malles, per la qual cosa, segons fonts de FGC, el despeniment pot haver sigut conseqüència d'un moviment de la muntanya.

Apaguen focs en plàstics, canyes i contenidors de matinada a Tremp

Uns 4 metres quadrats de canyes van cremar ahir a Tremp a les 4.16 hores de la matinada. El foc es va produir al costat de l'Alberg del Pallars. A les 4.50, a la plaça Peiró, van cremar uns plàstics i contenidors. I a les 5.15 hores, a la zona de Capdevila, un foc va calzinar dues jardineres al costat d'un bar. Els bombers van poder extingir els focs sense problemes.

S'incendia una caravana en un bancal de camp al Pla de les Moles

Tres dotacions dels Bombers de la Generalitat de Catalunya van haver d'intervenir per apagar el foc que va cremar una caravana que estava aturada en un bancal al Pla de les Moles, a Castellans. Els fets van tenir lloc a les 17.14 hores. D'altra banda, a les 18.21, una dotació de bombers van apagar un foc al marge de l'A-2 a Alcarràs.



FOTO: Ajuntament Tàrraga / El centre de formació es modernitzarà

El Centre la Solana de Tàrraga es transforma per adaptar-se a les necessitats

Després de més de 24 anys d'història treballant per la formació i la qualificació de les persones amb baix nivell formatiu i en situació de recerca de feina a Tàrraga i l'entorn, el Centre de Formació la Solana es transforma i modernitza per adaptar-se a les noves necessitats del territori sota el nom de Centre la Solana - Centre de Recursos per a l'Ocupació. Aquesta nova concepció res-

pon a la voluntat de la Regidoria de Ciutadania, Educació i Treball per reforçar el Centre la Solana i contribuir encara més al progrés de les persones i la societat, la valorització del territori i el desenvolupament econòmic i social de Tàrraga i l'Urgell. Així, des del Centre la Solana - Centre de Recursos per a l'Ocupació es treballarà en l'orientació professional de les persones.