

Tàrrrega impulsa una campanya para que no se dejen objetos voluminosos en la calle | PÁG.13

CIRC PICAT REUNIRÁ A 20 COMPAÑÍAS.
El certamen circense se celebrará en Alpicat del 29 de junio al 1 de julio e incorporará un mayor número de escenarios | PÁG.37

LA ESCUELA SE REIVINDICA.
Marcha en Barcelona en apoyo de poder "educar en libertad" | PÁG.16

La **M**añana www.lamanyana.cat

DIRECTOR: @IGNASICALVO

LUNES 11

JUNIO DE 2018

AÑO: LXXX · NÚM: 27.388 · Precio: 1,30€

Sant Joan de Déu y Paeria ayudan a doce personas sintecho a tener un hogar

El programa Housing First les ofrece un piso para que rehagan sus vidas

LA PÀGINA TRES

La iniciativa dispone actualmente de diez viviendas en Lleida ciudad

Sant Esteve sufre hasta 12 caídas de roca en la carretera en dos meses

El alcalde de la población, Jordi Navarra, dice que en la mayoría de casos los desprendimientos no han cortado toda la carretera pero que incluso se alquila una máquina para romper las piedras. | PÁG.12



La Volta corona a Juaristi y la Seu, a García Rus

FOTO: N. García / Fran García Rus fue el primero en cruzar la línea de meta en la subida a la Seu Vella | PÁG.24

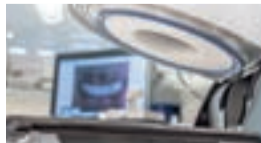
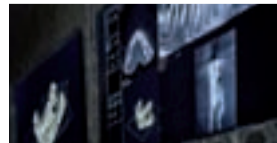
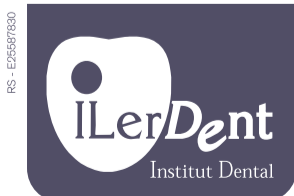


FOTO: E.B. (ACN) / El ensayo se trasladó al pabellón por la lluvia

Vilanova de Bellpuig reúne a 50 jóvenes músicos para ensayar el tributo a The Boss

La versión infantil del No Surrender reunió a medio centenar de músicos, que ensayaron el tema que se interpretará el 30 de junio en el tributo a

Springsteen. Durante el acto se presentó una réplica de su primera guitarra, que se sorteará para donar los fondos a Salut Mental de Ponent. | PÁG.30



IMPLANTS+DENTS FIXES EN UN DIA. TECNOLOGIA 3D

www.ilerdent.com

973 28 11 11

Sant Antoni (Germanetes 2)
25002 Lleida

Primera visita gratuita + Diagnòstic amb TAC Dental 3D + Fabricació de pròtesis en laboratori propi, al mateix edifici + Sedacions, conscient i amb òxid nítrics + Intervencions en quiròfan i boxes totalment equipats + Equip professional multidisciplinari i cirurgia assistida per ordinador durant tot el tractament i seguiment

cita on-line!



www.missatge.com

S'incendia i es calcina la campana extractora d'una casa a Bellpuig

La campana extractora d'una cuina d'una vivenda situada al número 9 del carrer de la Vall de Bellpuig es va incendiar ahir entorn les 16.00 hores. A conseqüència del foc la campana va acabar calcinada i una persona va resultar ferida lleu per inhalació de fum i va haver de ser atesa al CAP de la localitat. El foc va ser extingit per tres dotacions dels Bombers.

Crement estris i caixes de cartró en un magatzem de les Borges Blanques

L'interior d'un magatzem de les Borges Blanques va patir un incendi ahir entorn les 18.00 hores. L'edifici es troba a la Travessia Mossèn Cinto Verdaguier de la localitat de les Garrigues i, per causes que es desconeixen, va patir un foc que va cremar caixes i estris que es trobaven dipositats en el seu interior. Quatre dotacions de Bombers van extingir el foc en 45 minuts.

Crema la roda d'un vehicle estacionat al carrer Lleida de Torres de Segre

La roda d'un vehicle aparcats al carrer Lleida de Torres de Segre va cremar ahir a les 11.50 hores sense que es produís cap ferit. El foc no es va estendre a la resta del cotxe i els Bombers van apagar el foc ràpidament. Tampoc es van veure afectats la resta de vehicles que estaven estacionats en el mateix carrer.

La carretera de Sant Esteve de la Sarga ha patit una dotzena de despreniments en dos mesos

L'Ajuntament lloga una màquina per netejar el pas

L'alcalde de Sant Esteve de la Sarga, Jordi Navarra, explica que la caiguda de pedres no ha fet necessari tallar la carretera però sí que a vegades en dificulta el pas i afirma que un camió no hauria pogut passar.

Sant Esteve de la Sarga
REDACCIÓ

La carretera que connecta Castell de Mur amb Pont de Suert, on a finals d'abril hi va haver una esllavissada que va matar dos persones, ha patit almenys mitja dotzena de despreniments de roques en els darrers dos mesos. Així ho va explicar a aquest diari l'alcalde de Sant Esteve de la Sarga, Jordi Navarra, que en alguns casos assegura que s'ha hagut de llogar una màquina per trencar les pe-



FOTO: J.N. / Una màquina trencant una de les roques caigudes

dres que cauen a la carretera. Aquesta via connecta la C-13 des de Castell de Mur i acaba a la

N-230 passant per Moror i Sant Esteve. El primer tram, que és on es va produir l'esllavissada d'abril,

és de la Diputació de Lleida però hi ha moltes altres parts que són de titularitat municipal. En els darrers dos mesos, explica Jordi Navarra, s'han produït almenys 12 despreniments de pedres que si bé no han tallat la carretera en la seva totalitat sí que n'han dificultat el pas. "Un cotxe passa però un camió no ho hauria pogut fer", explica l'alcalde. De fet el consistori ha llogat una màquina aquesta setmana passada que ha hagut de trencar la pedra caiguda a la carretera per poder netejar el pas.

Tot i que enguany ha plogut molt, l'alcalde d'aquest municipi del Pallars Jussà explica que aquesta problemàtica la tenen sempre al tractar-se d'una carretera que passa per sota d'una penya.

Tres ferits en xocar un vehicle contra tres cotxes aparcats en un carrer de Lleida

Tres persones van resultar ahir ferides lleus en impactar el cotxe on viatjaven contra tres vehicles que estaven aparcats a l'alçada del número 89-91 del carrer Corts Catalanes de Lleida.

Els fets es van produir a les 11.30 hores i els tres ocupants del vehicle sinistrat van ser at-

ses pels Serveis d'Emergències Mèdiques (SEM) en el mateix lloc de l'accident. Els ferits no van necessitar ser traslladats a cap centre mèdic.

Agents de la Guàrdia Urbana van haver de tallar la circulació del carrer en ambdós sentits durant trenta minuts.

La Vall d'Hebron dóna d'alta a l'operari ferit dissabte a l'explotar un transformador

L'Hospital de la Vall d'Hebron de Barcelona va donar ahir al matí l'alta domiciliària a l'operari que la nit de dissabte va resultar ferit en explotar un transformador elèctric a Lleida. Aquesta persona es trobava treballant al lloc dels fets, amb altres dos operaris, la nit de dissabte, quan el transformador va explotar i, com a con-

seqüència de la deflagració, va patir cremades a la cara.

Els fets van tenir lloc a l'alçada del número 34 del carrer Torres de Sanui de Lleida. Segons van explicar els Bombers, l'explosió va generar molt fum. Sortosament, no es van produir més ferits. El treballador ferit va ser traslladat a la Vall d'Hebron la mateixa nit.



SALUT A TOTHOM

Cada dimecres parlem de salut amb La **M**añana

Reserva el teu exemplar



Si vols participar en aquesta secció: Envia'ns un e-mail amb l'assumpte "Salut" a: publicitat@lamanyana.cat o truca'ns al telèfon: 973 00 11 40.

www.lamanyana.cat